



TAKE PUSH-TO-TALK FURTHER

WAVE PTX

全国仕様のブロードバンド無線機

WAVE PTXは、マルチメディア対応の通信システムです。無線機に加えて、スマートフォン、モバイル端末等、ブロードバンドが繋がる端末同士でグループコミュニケーションが可能です。コストも定額でシンプル、PTTボタン一つで瞬時にチームを繋ぎます。

安全で信頼できるプッシュ・トゥークを使用して
チームでの情報共有を促進し、生産性を拡大します



より良いプロジェクトの管理



修理の迅速な対応



時間通りの配達



生産性の向上





働きやすさに合わせたオプション



WAVE PTX アプリ あなたのネットワークと デバイスに

スマートフォンにPTTアプリをダウンロード
誰もが通信に参加可能にしましょう

PTTボタンで実現するスピードとシンプル操作を手に入れよう
ボタン一つでマルチメディア情報を共有可能



PTTボタン
瞬時に通信可能



マルチメディア
メッセージ



位置情報
マッピング

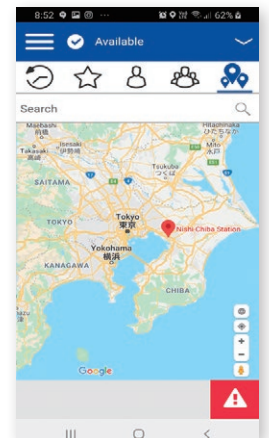
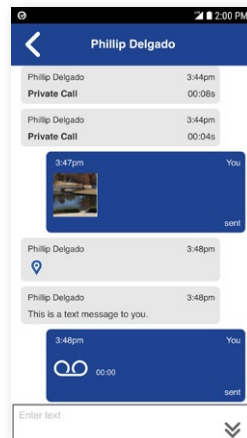
WAVEアプリをダウンロードして、あなたのスマートフォンをマルチチャネル通信端末として活用できます

一つのアプリで多様な機能

全てのグループ通信のニーズを1つの簡単操作のアプリで実現
アンドロイド、iOSのスマートフォンやタブレットに対応

主な機能

- グループ・個人PTT通信
 - リアルタイム状態設定
 - 作業中モード
 - 優先グループスキャン
 - バックグラウンドモードでの通信
 - 緊急モードとアラート#
 - 周辺モニタと通信モニタ#
 - 音声メッセージの再生
 - テキストメッセージ
 - ビデオ、画像、ファイルの共有
 - 位置情報、マッピングと管理
 - ジオフェンス
 - 大容量グループ(3000ユーザー/グループ)#
 - エリアグループ通信#
- #WAVE PTX セーフガードパッケージで利用可能





安全を確保し効率を上げるために



セーフガードパッケージは、働く人が常に繋がり、情報を得て、安全を確保するために必要な緊急モード、遠隔モニタ機能、位置情報に基づいた通信機能などが搭載されています

オプションのセーフガードパッケージは、高価で本格的な無線システムが選択できない場合の緊急時の通信のために、ミッションクリティカルシステムで培った幅広い機能をWAVE PTXユーザーに提供します

主な機能

- 緊急モード&アラート
- 遠隔ユーザーチェック
- 周辺音モニタ
- 通信モニタ
- 遠隔ユーザー操作
- 地図上でのクイックグループ (管理コンソールの管理者による)

イベントや活動の、その現場で何が起きているかを確認

ビデオストリーミング機能をWAVE PTXアプリや管理コンソールに追加しボタンを押すだけのビデオストリーミングでコミュニケーションの明瞭性を高め、状況認識を格段に向上させましょう

- ライブ動画を継続して管理コンソールやグループに配信
- ビデオストリーミングと音声PTT通信が同時に可能
- 他のユーザーへのビデオストリーミングのリクエスト(管理コンソールのみ)

WAVE PTXビデオストリーミングは、情報の明瞭性を高め、状況認識を向上させ、重要な瞬間により素早く正確なコミュニケーションを提供します





WAVE PTX 無線サービス TLK100と組み合わせる

日本全国で使用できる
堅牢な無線機を使用して
WAVE PTXのメリットを手に入れよう

お申込みからお届けまで、簡単に行えます
繋がりが早く信頼性のあるLTE対応です



使いやすく
管理しやすいシステム



ビジネスに最適な
堅牢ボディ



広域対応の
プッシュ・トゥー・トーク

WAVE PTX 無線機 - TLK100

全国で使え、速く、信頼できるネットワーク

広域ブロードバンド回線にPTT通信の使いやすさを合わせ持ちます。グループ管理やコスト管理も簡単です。新たな設備投資も必要なく、最大限に通信範囲、生産性を効率的に向上できます。

主な機能

- 無線回線経由でのプログラミング
- 堅牢でスリムなデザイン
- Wi-Fi 回線利用可能
- 位置情報管理
- 一日使用に十分な電池寿命
- 大きくはっきりした音声
- 個人・グループ通信
- リアルタイム状態設定



スペック

ネットワーク
4G LTE

Powered by:
WAVE PTX

チャンネル数:
最大96ch

寸法
168.9x58.6x22.15mm

重量 (バッテリー含む):
約170g

GPS:
GPS/AGPS

WiFi:
802.11 a/b/g/n

IP保護等級と耐久性:
IP54 MIL-STD 810G

電池持続時間:
18時間

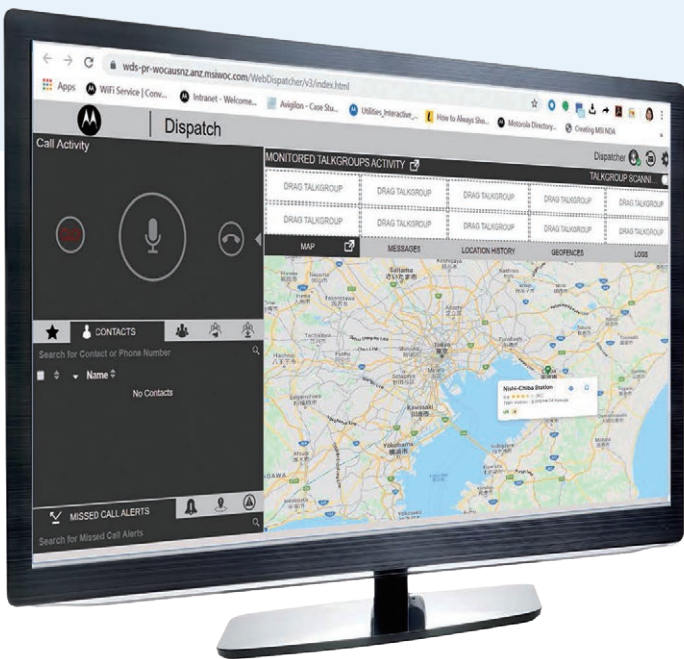
さらに詳しい情報は
https://www.motorolasolutions.com/ja_jp/products/wave.html



WAVE PTX管理コンソール どこからでも、いつでも

インターネット回線と標準的なブラウザがあれば
どこからでも管理できます

たとえばグループやメンバーがどこにいても
WAVE PTX 管理コンソールでいつでも状況を確認しましょう



クラウド管理
管理コンソール



マルチメディア対応の
メッセージ送受信



位置情報
マッピング

仕事の流れとチーム生産性を向上

事故、問題、顧客の対応、その他の緊急な対応が必要な状況を
効果的に管理し、迅速に対応するために必要な
コミュニケーションツールを入手しましょう。

主な機能

- 複数のグループをモニタ
- グループ・個別通信
- ブロードキャスト通信
- 管理者割込み
- 履歴と録音メッセージの管理
- 緊急時のお知らせをサポート
- メッセージスレッド
- テキスト、動画、画像、
ファイル共有
- 位置&マッピング
- ジオフェンス
- 地図上でのクイックグループ



WAVE PTX 無線機 - TLK100 間違いのない、明確な選択

信頼性が高く、効率的で使いやすい専用の無線機でビジネスを始めましょう
TLK100はとてもパワフルで、操作はとてもシンプル
建設、運輸、エネルギー、警備、それ以外の業界にも最適です

安全を阻害しない通信機器は選択理由の一つです。WAVE PTX 無線機は、作業の流れを阻害することなく、一つの PTT ボタンを押すだけでとても簡単にあなたの社員と繋がります。スマートフォンのようにロックを解除する必要もありません。TLK100 は瞬時に応答できるので、1秒1秒が重要な現場に最適です。

スクリーンが無くシンプルなスタイル、アプリも電話をかける操作も無く、社員の注意を逸らしません。

初期費用も低く、頭を悩ませる IT 設備への投資も必要ありません。コストも一定です。TLK100 はチームみんなの必要な情報を逃さず手に入れられます。



無線機であり、 それ以上でもある

機器の構成変更やアップデートも無線回線でも可能。ネットワークに繋がってさえいれば、端末に触れることなく行え、会社の無線機を簡単に管理できます。カスタマーセンターに連絡しなくとも、通信グループが遠隔ですぐに変更できます。



例えば10台の端末でも、10,000台の車両に付いた端末を管理するにも最小の管理時間で行えます。WAVE PTXは定額でのコスト管理で事務作業をシンプルに行えます。グループ設定の変更も、端末管理の名前付けも、Wi-Fiの認証情報も、回線の停止も簡単に行えます。何時間もかかりません。端末に触れることなく変更可能です。

WAVE PTXにより、社員間の通信の管理がシンプルかつ迅速に対応でき、ビジネスの目標達成に集中できます。





従来の無線を超えてブロードバンドに拡張

従来の無線システムとブロードバンドとの統合された通信

従来のオフィススペースと商業および工業地域間の通信の障壁を取り除きます。
WAVE PTXをMOTOTRBO™システムに接続して、
既存無線ユーザーとスマートフォンユーザー間のシームレスなグループ通信を実現します。

MOTOTRBOをWAVEに繋げる



各WAVEブロードバンドシステム容量と性能			
	WAVE PTX モバイルアプリ	TLK100	WAVE PTX管理コンソール/ディスパッチ
アカウントごとのユーザー数	無制限	無制限	無制限
グループ	20	8 (最大 96まで)	20
グループスキャン	Yes	No	Yes
個別通信・連絡先リスト	300	300	300
アラート音	Yes	No	Yes
リアルタイム状態設定	Yes (対応可能、作業中)	Yes (対応可能、作業中、オフライン)	Yes (対応可能、作業中)
他のユーザーの状態を見る	Yes (WAVE PTX使用者のみ)	No	Yes (WAVE PTX使用者のみ)
入電者のID表示	Yes (WAVE PTX, MOTOTRBO ID)	Yes	Yes (WAVE PTX, MOTOTRBO ID)
マルチメディアメッセージ	テキスト、画像、動画&ファイル添付	No	テキスト、画像、動画&ファイル添付
位置情報共有	Yes	Yes	No
メンバー位置情報表示	Yes (WAVE PTX使用者のみ)	No	Yes (WAVE PTX使用者のみ)
マッピング	Yes	No	Yes
セキュリティ	AES256 暗号化	AES256 暗号化	AES256 暗号化
スマートフォン互換性	標準的なアンドロイド、iOSスマートフォン、タブレット	N/A	Chrome、またはInternet Explorer対応のWindows8.1/10
MOTOTRBO GATEWAY 仕様			
寸法	H 18.2cm x W 3.6cm x D 17.8cm		
重量	1.28kg		
MOTOTRBO ネットワーク互換性	キャパシティプラス		



コスト管理

毎月のコスト管理も簡単です、金額確認も容易に行えます

月ごめのコストも最小限

使用者の追加や削減も必要に応じて簡単に行えます

WAVE PTX 定額料金プラン

利用規模に合わせて、料金プランをお選び頂けます。
台数、利用目的等ご相談ください。
詳しいお問い合わせは、弊社販売パートナーまでお問い合わせください。

今日からはじめましょう

デバイス端末やPTTをWAVEに繋げば、
ビジネスの効率が上がります。
さらに詳しい情報は

https://www.motorolasolutions.com/ja_jp.html



Radio Communication Solutions

株式会社 ジャパンエニックス
JAPAN ENIX CO.,LTD.

- 本社 東京都品川区南品川 2-7-18 TEL 03-5715-2351
 - 関西支店 大阪市西区千代崎 1-24-11 TEL 06-6583-7700
 - 札幌営業所 名古屋営業所
 - 仙台営業所 九州営業所
- <https://www.jenix.co.jp/> 営業所住所はこちら▶



モトローラ、MOTOROLA、MOTO、MOTOROLA SOLUTIONS およびモトローラのロゴマークは Motorola Trademark Holdings, LLC. の登録商標であり、そのライセンスに基づき使用しています。文中に記載されている他の製品名やサービス名等は、各社の商標または登録商標です。

© Motorola Solutions, Inc. 2020. All right reserved.